

Dra.

Maíne Calvite Fares Scott - CROSP 86958

Especialista em Disfunção de Atm e dor orofacial

Especialista em Implantodontia

(16)99430.8228 (16)3727.2070

Franca - SP

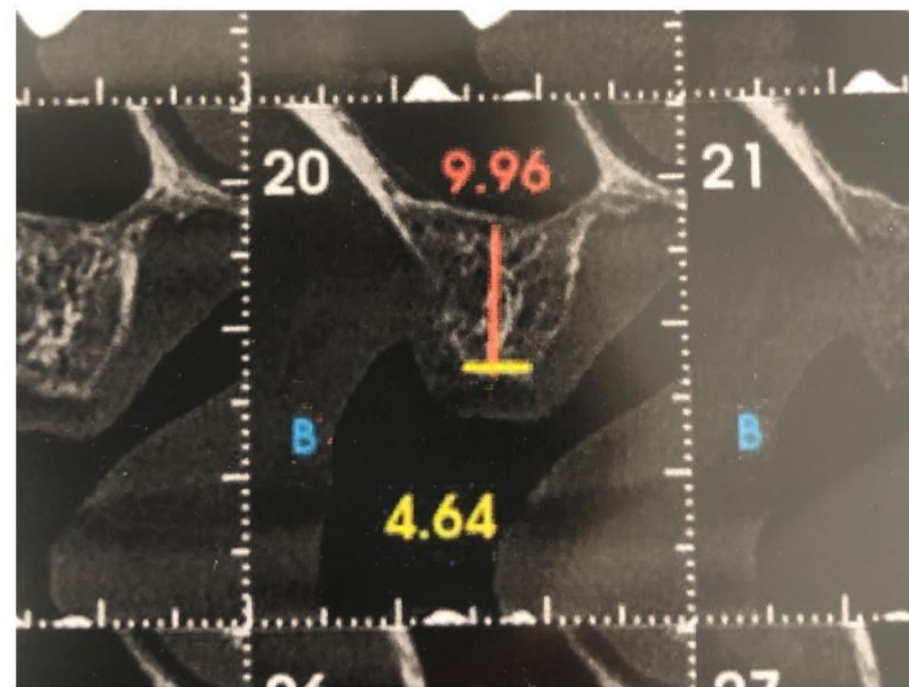
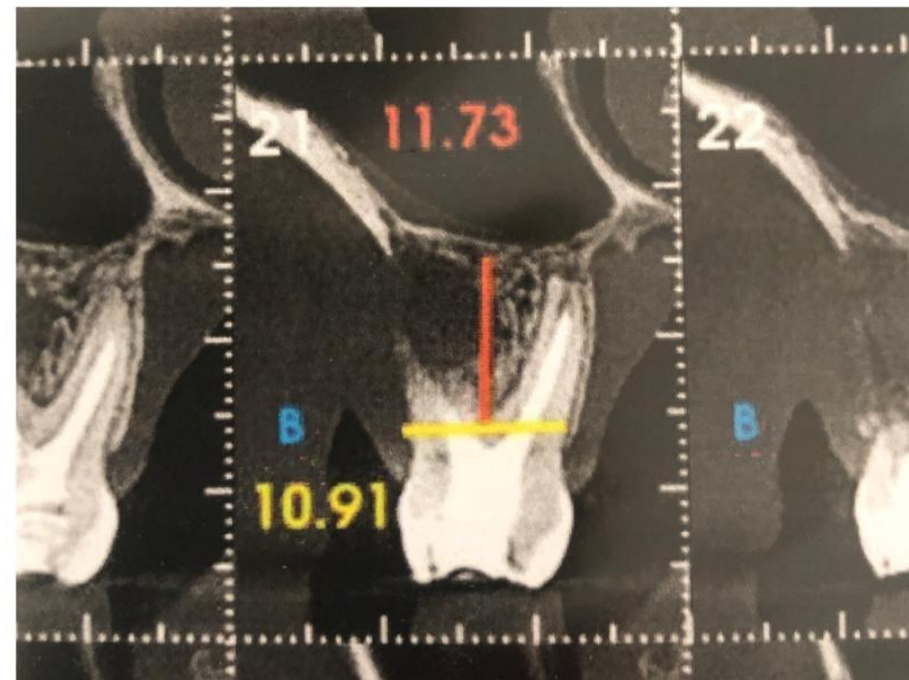
*EXODONTIA BILATERAL DOS PRIMEIROS MOLARES
SUPERIORES E ROG COM BARREIRA BONE HEAL®*

PACIENTE: 22 ANOS SEXO: MASC ASA: I

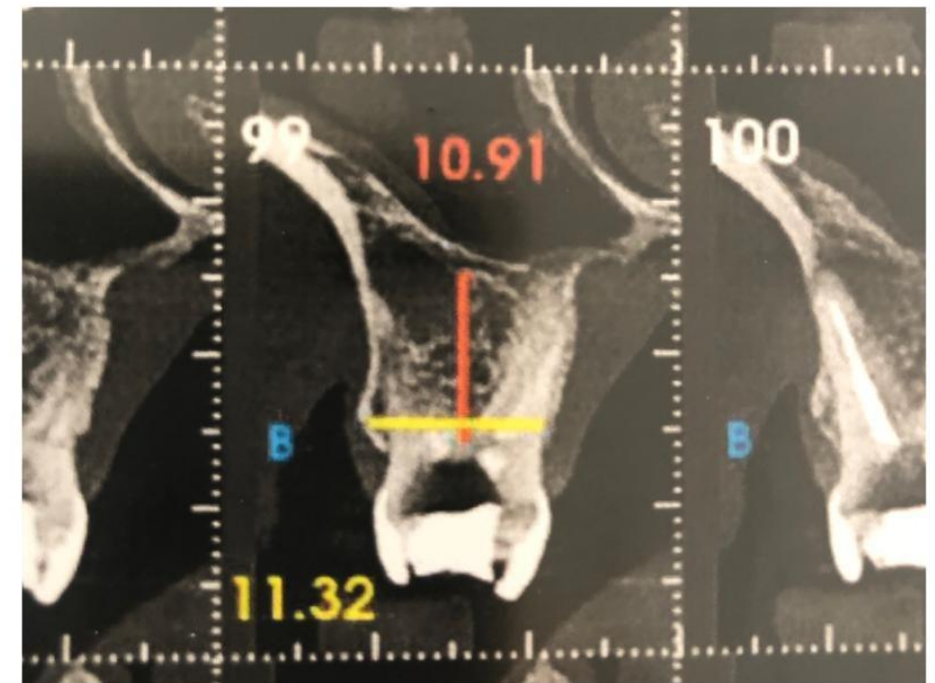
Lado D - TC PRÉ-OPERATÓRIA → 16/10/2019



Lado D - TC PÓS-OPERATÓRIA → 02/07/2020



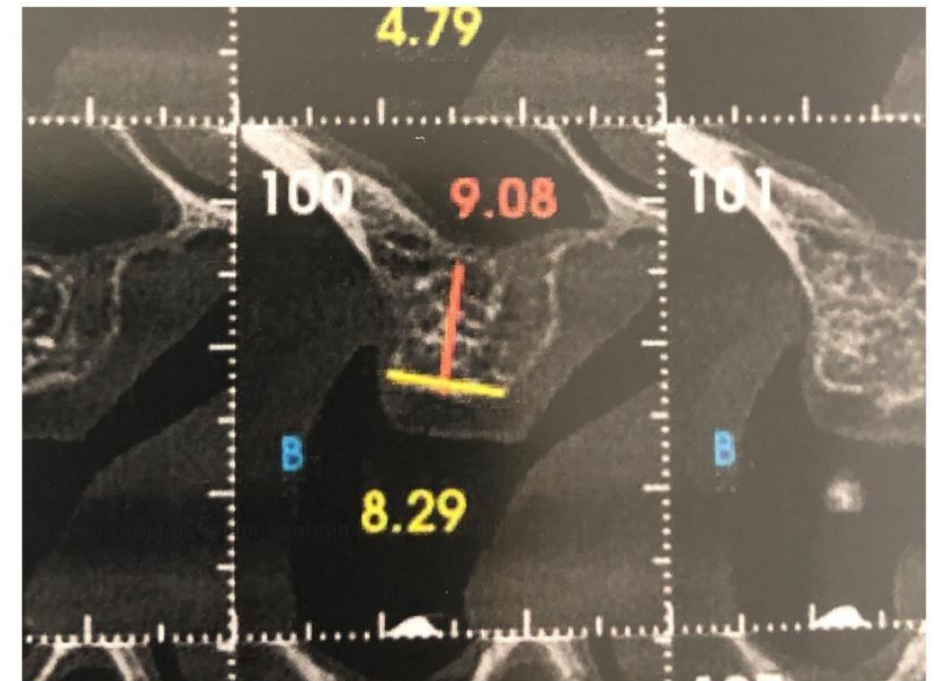
Lado E - TC PRÉ-OPERATÓRIA → 16/10/2019



Dra. Maíne Calvite Fares Scott

- CROSP 86958

06/12/2019



Lado E - TC PÓS-OPERATÓRIA → 02/07/2020

PÓS-OPERATÓRIO
27/12/2019

3ª SEMANA

